

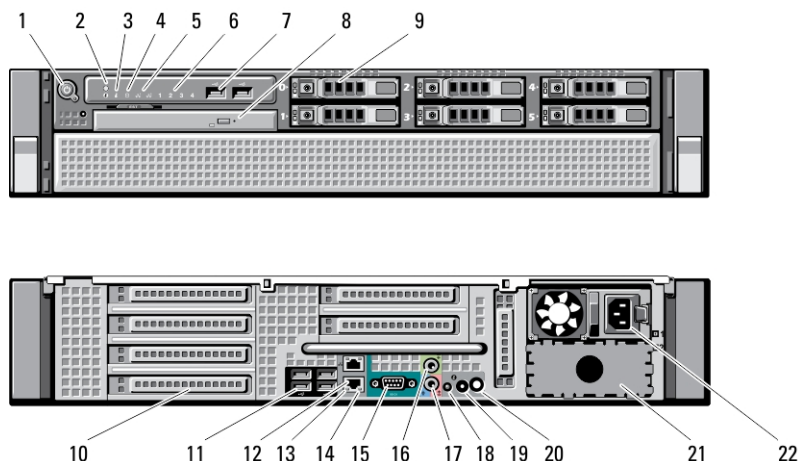
Σταθμός εργασίας Dell Precision R7610

Πληροφορίες για τη ρύθμιση και τα χαρακτηριστικά

Σχετικά με τις προειδοποιήσεις

 **ΠΡΟΕΙΔΟΠΟΙΗΣΗ: Η ΠΡΟΕΙΔΟΠΟΙΗΣΗ** επισημαίνει ενδεχόμενο κίνδυνο για υλική ζημιά, τραυματισμό ή θάνατο.

Μπροστινή και πίσω όψη



Αριθμός 1. Μπροστινή και πίσω όψη

- | | |
|--|---------------------------------------|
| 1. κουμπί τροφοδοσίας, λυχνία τροφοδοσίας | 6. διαγνωστικές λυχνίες (4) |
| 2. κουμπί αναγνώρισης συστήματος | 7. σύνδεσμοι USB 2.0 (2) |
| 3. λυχνία αναγνώρισης συστήματος | 8. μονάδα οπτικού δίσκου |
| 4. λυχνία δραστηριότητας μονάδας δίσκου | 9. φατνία σκληρών δίσκων (6) |
| 5. λυχνίες ακεραιότητας ζεύξης δικτύου (2) | 10. υποδοχές καρτών επέκτασης |
| | 11. σύνδεσμοι USB 2.0 (4) |
| | 12. σύνδεσμοι προσαρμογέα δικτύου (2) |



0WF22HA00

Μοντέλο σύμφωνα με τους κανονισμούς
E15S
Τύπος σύμφωνα με τους κανονισμούς
E15S002
2013 - 03

13. λυχνία ακεραιότητας ζεύξης δικτύου
14. λυχνία δραστηριότητας δικτύου
15. σειριακή θύρα
16. σύνδεσμος εξόδου γραμμής
17. σύνδεσμος εισόδου γραμμής/ μικροφώνου
18. λυχνία αναγνώρισης συστήματος
19. κουμπί αναγνώρισης συστήματος
20. σύνδεσμος λυχνίας αναγνώρισης απομακρυσμένου συστήματος
21. δεύτερο φατνίο τροφοδοτικού (προαιρετικά)
22. σύνδεσμος τροφοδοσίας

Γρήγορη ρύθμιση

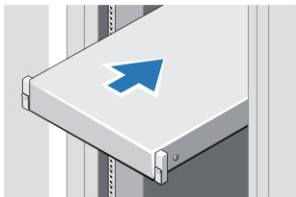


ΠΡΟΕΙΔΟΠΟΙΗΣΗ: Προτού ξεκινήσετε κάποια από τις διαδικασίες που περιγράφει η ενότητα, διαβάστε τις οδηγίες που παραλάβετε μαζί με τον υπολογιστή σας και αφορούν θέματα ασφάλειας. Για πρόσθετες πληροφορίες σχετικά με τις άριστες πρακτικές, ανατρέξτε στην ιστοσελίδα www.dell.com/regulatory_compliance



ΣΗΜΕΙΩΣΗ: Ορισμένες συσκευές μπορεί να μην περιλαμβάνονται στη συσκευασία αν δεν τις παραγγείλατε.

1. Εγκαταστήστε τις ράγες και τον υπολογιστή στο ράφι. Για πληροφορίες σχετικά με θέματα ασφάλειας και οδηγίες σχετικά με την εγκατάσταση του υπολογιστή σας σε ράφι, ανατρέξτε στην τεκμηρίωση για την εγκατάσταση του ραφιού σας.



Αριθμός 2. Εγκατάσταση ραφιού

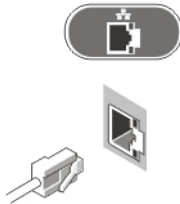
⚠ ΠΡΟΕΙΔΟΠΟΙΗΣΗ: Πρόσθετες οδηγίες για συστήματα που τοποθετούνται σε ράφια:

- Το σύνολο των συναρμολογούμενων ραφιών έχει εγκριθεί μόνο για την παρεχόμενη ραφιέρα. Αν εγκαταστήσετε τον εξοπλισμό σε κάποιο άλλο ράφι, αναλαμβάνετε την ευθύνη να διασφαλίσετε ότι η εγκατάσταση θα γίνει σε συμμόρφωση προς όλα τα ισχύοντα πρότυπα. Η Dell ουδεμία ευθύνη αναλαμβάνει και ουδεμία εγγύηση μπορεί να παράσχει για ό,τι αφορά συνδυασμούς του εξοπλισμού με οποιοδήποτε άλλο ράφι.
- Προτού εγκαταστήσετε τον εξοπλισμό σας σε ράφι, τοποθετήστε όλους τους μπροστινούς και πίσω σταθεροποιητές. Αν δεν το κάνετε, το ράφι μπορεί να χάσει τη σταθερότητά του και να αναποδογυρίσει.
- Η τοποθέτηση πρέπει πάντα να γίνεται από κάτω προς τα πάνω με προτεραιότητα στα πιο βαριά είδη.
- Μην υπερφορτώνετε το κύκλωμα του κλάδου του τροφοδοτικού AC που παρέχει ρεύμα στο ράφι.
- Μην στέκεστε ή πατάτε πάνω σε εξαρτήματα του ραφιού.



: Το σύστημα μπορεί να έχει πάνω από ένα καλώδιο τροφοδοτικού. Για να μειωθεί ο κίνδυνος ηλεκτροπληξίας, ένας καταρτισμένος τεχνικός συντήρησης μπορεί να χρειαστεί να αποσυνδέσει όλα τα καλώδια τροφοδοσίας προτού εκτελέσει εργασίες συντήρησης του συστήματος.

2. Συνδέστε το καλώδιο (ή τα καλώδια) δικτύου (προαιρετικά).



Αριθμός 3. Σύνδεση δικτύου

3. Συνδέστε το πληκτρολόγιο ή το ποντίκι (προαιρετικά).



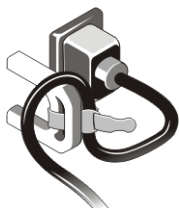
Αριθμός 4. Σύνδεση πληκτρολογίου και ποντικιού

4. Συνδέστε το καλώδιο (ή τα καλώδια) τροφοδοσίας.



Αριθμός 5. Σύνδεση τροφοδοσίας

5. Τυλίξτε μία φορά το καλώδιο τροφοδοσίας και στερεώστε το πάνω στη λαβή του τροφοδοτικού χρησιμοποιώντας την ταινία.



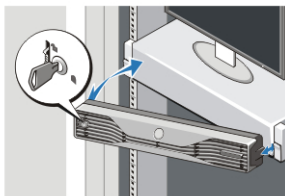
Αριθμός 6. Στερέωση του καλωδίου τροφοδοσίας

6. Πιέστε τα κουμπιά τροφοδοσίας στην οθόνη (προαιρετικά) και τον υπολογιστή.




Αριθμός 7. Ενεργοποίηση τροφοδοσίας


7. Τοποθετήστε τη στεφάνη συγκράτησης (προαιρετικά).



Αριθμός 8. Εγκατάσταση στεφάνης συγκράτησης

Προδιαγραφές

 **ΣΗΜΕΙΩΣΗ:** Τα προσφερόμενα είδη μπορεί να διαφέρουν κατά περιοχή. Οι προδιαγραφές που ακολουθούν είναι μόνο οι απαιτούμενες με βάση την ισχύουσα νομοθεσία κατά την αποστολή του υπολογιστή σας. Για περισσότερες πληροφορίες σχετικά με τη διάρθρωση του υπολογιστή σας, κάντε κλικ στις επιλογές **Start (Εναρξη)** → **Help and Support (Βοήθεια και Υποστήριξη)** και επιλέξτε τη δυνατότητα προβολής πληροφοριών για τον υπολογιστή σας.

 **ΣΗΜΕΙΩΣΗ:** Για συστήματα με γραφικά και μνήμη άνω των 4 GB απαιτείται υποστήριξη από λειτουργικό σύστημα 64 bit. Ανάλογα με το μέγεθος της μνήμης του συστήματος, το λειτουργικό σύστημα και άλλους παράγοντες, μπορεί να χρησιμοποιείται σημαντικό μέρος της μνήμης του συστήματος για υποστήριξη των γραφικών. Μπορείτε να προχωρήσετε στη λήψη προγράμματος οδήγησης χωριστών γραφικών 64 bit από την ιστοσελίδα **dell.com/support**.

Ισχύς

Μπαταρία σε σχήμα νομίσματος

μπαταρία λιθίου CR2032 3 V σε σχήμα νομίσματος

Τάση


100 V έως 240 V, 12 A έως 6 A, 50 Hz έως 60 Hz

Ισχύς σε W

- 1.023 W: 100 V εναλλασσόμενου ρεύματος (AC) έως 120 V εναλλασσόμενου ρεύματος (AC)
- 1.100 W: 200 V εναλλασσόμενου ρεύματος (AC) έως 240 V εναλλασσόμενου ρεύματος (AC)
- 1.400 W: 200 V εναλλασσόμενου ρεύματος (AC) έως 240 V εναλλασσόμενου ρεύματος (AC)

Μέγιστη θερμική κατανάλωση

4.774 BTU/ώρα

 **ΣΗΜΕΙΩΣΗ:** Η θερμική κατανάλωση υπολογίζεται με βάση την ονομαστική ισχύ του τροφοδοτικού σε W.

Φυσικά χαρακτηριστικά

| | |
|------------------|---|
| Ύψος | 86,3 χιλιοστά (3,4 ίντσες) |
| Πλάτος | 440,6 χιλιοστά (17,35 ίντσες) 792,70 χιλιοστά (31,21 ίντσες) μαζί με την μπροστινή στεφάνη συγκράτησης |
| Βάθος | 753,60 χιλιοστά (29,67 ίντσες) χωρίς την μπροστινή στεφάνη συγκράτησης |
| Βάρος (ελάχιστο) | 19,32 κιλά (42,60 λίβρες) |

Χαρακτηριστικά περιβάλλοντος

Θερμοκρασία κατά τη λειτουργία 0°C έως 35°C (32°F έως 95°F)

Information para NOM (únicamente para México)

Οι πληροφορίες που ακολουθούν παρέχονται στη συσκευή την οποία περιγράφει το έγγραφο σε συμμόρφωση προς τις απαιτήσεις των επίσημων προτύπων του Μεξικού (NOM).

Voltaje de alimentación

- 1100 W : 200 V CA – 240 V CA
- 1023 W : 100 V CA – 120 V CA
- 1400 W : 200 V CA – 240 V CA

Frecuencia

50 Hz – 60 Hz

Intensidad de salida

6.7 A /12 A

Εύρεση περισσότερων πληροφοριών και πόρων

Ανατρέξτε στα έγγραφα που παραλάβατε μαζί με τον υπολογιστή σας και αφορούν την ασφάλεια και τις κανονιστικές διατάξεις και στον ιστότοπο για τη συμμόρφωση προς τις κανονιστικές διατάξεις στην ιστοσελίδα www.dell.com/regulatory_compliance για περισσότερες πληροφορίες σχετικά με τα εξής:

- Άριστες πρακτικές σε θέματα ασφαλείας
- Πιστοποίηση με βάση τις κανονιστικές διατάξεις
- Εργονομία

Ανατρέξτε στον ιστότοπο www.dell.com για πρόσθετες πληροφορίες σχετικά με τα εξής:

- Εγγύηση
- Όρους και προϋποθέσεις (μόνο για τις Η.Π.Α.)
- Άδεια χρήσης τελικού χρήστη

Πρόσθετες πληροφορίες για το προϊόν σας υπάρχουν διαθέσιμες στην ιστοσελίδα www.dell.com/support/manuals.

© 2013 Dell Inc.

Εμπορικά σήματα που χρησιμοποιούνται στο κείμενο: η ονομασία Dell™, το λογότυπο DELL και οι ονομασίες Dell Precision™, Precision ON™, ExpressCharge™, Latitude™, Latitude ON™, OptiPlex™, Vostro™ και Wi-Fi Catcher™ είναι εμπορικά σήματα της Dell Inc. Οι ονομασίες Intel®, Pentium®, Xeon®, Core™, Atom™, Centrino® και Celeron® είναι σήματα κατατεθέντα ή εμπορικά σήματα της Intel Corporation στις ΗΠΑ και άλλες χώρες. Η ονομασία AMD® είναι σήμα κατατεθέν και οι ονομασίες AMD Opteron™, AMD Phenom™, AMD Sempron™, AMD Athlon™, ATI Radeon™ και ATI FirePro™ εμπορικά σήματα της Advanced Micro Devices, Inc. Οι ονομασίες Microsoft®, Windows®, MS-DOS® και Windows Vista®, το κουμπί έναρξης των Windows Vista και η ονομασία Office Outlook® είναι ή εμπορικά σήματα ή σήματα κατατεθέντα της Microsoft Corporation στις ΗΠΑ και/ή άλλες χώρες. Η ονομασία Blu-ray Disc™ είναι εμπορικό σήμα που ανήκει στην Blu-ray Disc Association (BDA) και χρησιμοποιείται σε δίσκους και συσκευές αναπαραγωγής με ειδική άδεια. Το σήμα με τη λέξη Bluetooth® είναι σήμα κατατεθέν που ανήκει στην Bluetooth® SIG, Inc. και κάθε χρήση του από την Dell Inc. γίνεται με ειδική άδεια. Η ονομασία Wi-Fi® είναι σήμα κατατεθέν της Wireless Ethernet Compatibility Alliance, Inc.